

Drei-Brücken-Lauf am **06.10.**2013 in Schönebeck (Elbe)

Veranstalter: Stadt Schönebeck (Elbe)

Mit Unterstützung von: KreisSportBund Salzland e.V.
Schönebecker Sportclub e.V.
Sport 2000
Elbuferförderverein e.V.
Landesstraßenbaubehörde Sachsen-Anhalt

Im Rahmen der Fertigstellung der neuen Elbbrücke lädt die Stadt Schönebeck (Elbe) Euch zu einem „Drei-Brücken-Lauf“ ein.

Vor der offiziellen Übergabe der neuen Elbbrücke und der Freigabe der neuen Saline Brücke wird ein „Drei-Brücken-Lauf“ durchgeführt.

Die Wegeverbindung der Brücken ist die Laufstrecke.

Hinweis: Die Laufstrecke ist nicht amtlich vermessen.

Achtung: Teilnahmeberechtigt sind alle Teilnehmer mit einer gültigen Startnummer.

Eine Teilnahme mit anderen Sportgeräten ist nicht möglich.
Fahrradbegleitung ist ausdrücklich verboten.

Die Startnummern sind leserlich auf der Vorderseite der Laufbekleidung zu befestigen.
Der Transponder ist am Lauschuh zu befestigen. Die Transponder-Nummer ist identisch mit der Start-Nummer.

Wettbewerbe

Volkslauf	1 Runde	6,63 km	mit Altersbegrenzung Kinder unter 12 Jahren sind nicht startberechtigt
SOLVAY-Cup	2 Runden	13,26 km	mit Altersbegrenzung Kinder unter 15 Jahren sind nicht startberechtigt

Zeitmessung

Die Zeitmessung erfolgt mit einem Zeitlimit von 2 Stunden (bis 12:00 Uhr zwecks Straßensperrung).

Die Zeitmessung und Auswertung erfolgt durch die Fa. **EPZ** Ebert-Projahn-Zeitmessung GbR mittels eines gestellten Chips der Fa. **EPZ**. Der eigene Champion Chip und GPS-Geräte sind vom Lauschuh zu entfernen, sonst ist keine Zeitnahme und Wertung möglich. Der Transponder ist sofort nach Zieleinlauf abzugeben. Bei Verlust oder Nichtabgabe muss der Läufer für den entstandenen Schaden (20,00 €) aufkommen.

Wertungen

Die Wertungen erfolgen nach den Altersklassen und Bestimmungen des DLV.
Die Platzierungen werden laut internationalem Regelwerk (IWR §165) grundsätzlich nach der gemessenen Bruttozeit ermittelt.

Sonderwertungen

Firmen- und Vereinswertungen

Die 3 zeitschnellsten Teilnehmer der gleichen Firma oder des gleichen Vereins bei beiden Wettbewerben.

Hinweis: Bitte auf einheitliche Schreibweisen des Vereins- bzw. Firmennamens achten, ansonsten ist eine Zuordnung nicht möglich.

Ehrungen

Alle Teilnehmer erhalten im Ziel eine Teilnehmerurkunde und ein T-Shirt.

Startzeiten - **Sonntag 06.10.2013**

10:00 Uhr Solvay-Cup 2 Runden Salzblumenplatz
10:10 Uhr Volkslauf 1 Runde Salzblumenplatz

Strecke: Start/Ziel Salzblumenplatz
Elbweg, Salinebrücke, Salineinsel, Fuß- und Radweg Elbdeich, Auffahrt neue Brücke, Brücke, B246 a, Fuß-Radweg Elbdeich Richtung Grünwalde, Querung B 246 a auf Fußweg Elbbrücke, alte Brückenauffahrt, Grabenstraße, Elbtor, Müllerstraße, Ziel Salzblumenplatz

Hinweis: Die Strecken weisen unterschiedliche Beläge auf. Es wird auch auf Fuß- und Radwegen gelaufen.

Verpflegung

Obst, Wasser und Tee – im Start-/Zielbereich

Anmeldungen

Online Anmeldung unter: www.epz-online.de bzw. www.schoenebeck.de bis zum **03.10.2013.**

Die Anmeldung ist nur mit dem vollständig ausgefüllten und von dem/der Teilnehmer/in (oder Erziehungsberechtigten) unterschriebenen Anmeldeformular oder dem Online-Formular (www.epz-online.de bzw. www.schoenebeck-elbe.de) möglich.

Anmeldungen werden nur in schriftlicher Form bearbeitet.

Es erfolgt keine postalische Anmeldebestätigung. Im Internet unter www.epz-online.de bzw. www.schoenebeck.de wird die Liste der gemeldeten Teilnehmer veröffentlicht.

Nachmeldungen sind am **05.10.2013** und am **06.10.2013** im Rahmen der Startnummernausgabe möglich.

Teilnahmebedingungen

Mit meiner Anmeldung erkenne ich den Haftungsausschluss des Veranstalters für Schäden jeder Art an. Ich erkläre, dass ich für die Teilnahme einen ausreichenden Trainingszustand besitze und körperlich gesund bin und ich bei einer Krankenkasse versichert bin. Ich erkläre mich damit einverstanden, dass in der Anmeldung angegebene, personenbezogene Daten für die Zeitnahme, Platzierung und Erstellung von Start- und Ergebnislisten, sowie von mir gemachte Fotos, ohne Vergütungsanspruch veröffentlicht werden können. Mit meiner Anmeldung bestätige ich die von mir gemachten Angaben. Eine Weitergabe an Dritte erfolgt nicht. Alle Angaben sind freiwillig.

Startgebühr: 8,00 € Zahlung in bar bei der Startnummernausgabe
Lauf der Schulen kostenlos (*nur bei Meldung durch die Schule*)

Hinweis: Die Nachmeldegebühr beträgt 10,00 €

Startnummern- und Transponderausgabe, Nachmeldungen, Umkleiden und Duschen

Startnummernausgabe:

Samstag, 05.10.2013	18:00 - 19:30 Uhr	Sporthalle Grundschule „K. Kollwitz“
Sonntag, 06.10.2013	07:30 - 09:00 Uhr	Salzblumenplatz - Zelt THW

Nachmeldungen:

Samstag, 05.10.2013	18:00 - 19:30 Uhr	Sporthalle Grundschule „K. Kollwitz“
Sonntag, 06.10.2013	07:30 - 09:00 Uhr	Salzblumenplatz - Zelt THW

Transponderausgabe:

Sonntag, 06.10.2013	08:00 – 09:30 Uhr	Salzblumenplatz - Zelt THW
----------------------------	-------------------	----------------------------

Umkleiden befinden sich in der Sporthalle der Grundschule „K. Kollwitz“ und im Zelt des THW - Salzblumenplatz.

Einlaufprotokoll

Das Einlaufprotokoll wird veröffentlicht unter: www.epz-online.de

Anreise und Parken

- mit dem Zug: Hauptbahnhof Schönebeck – ca. 2. km
- mit dem Auto: Zentrum – öffentliche Parkplätze

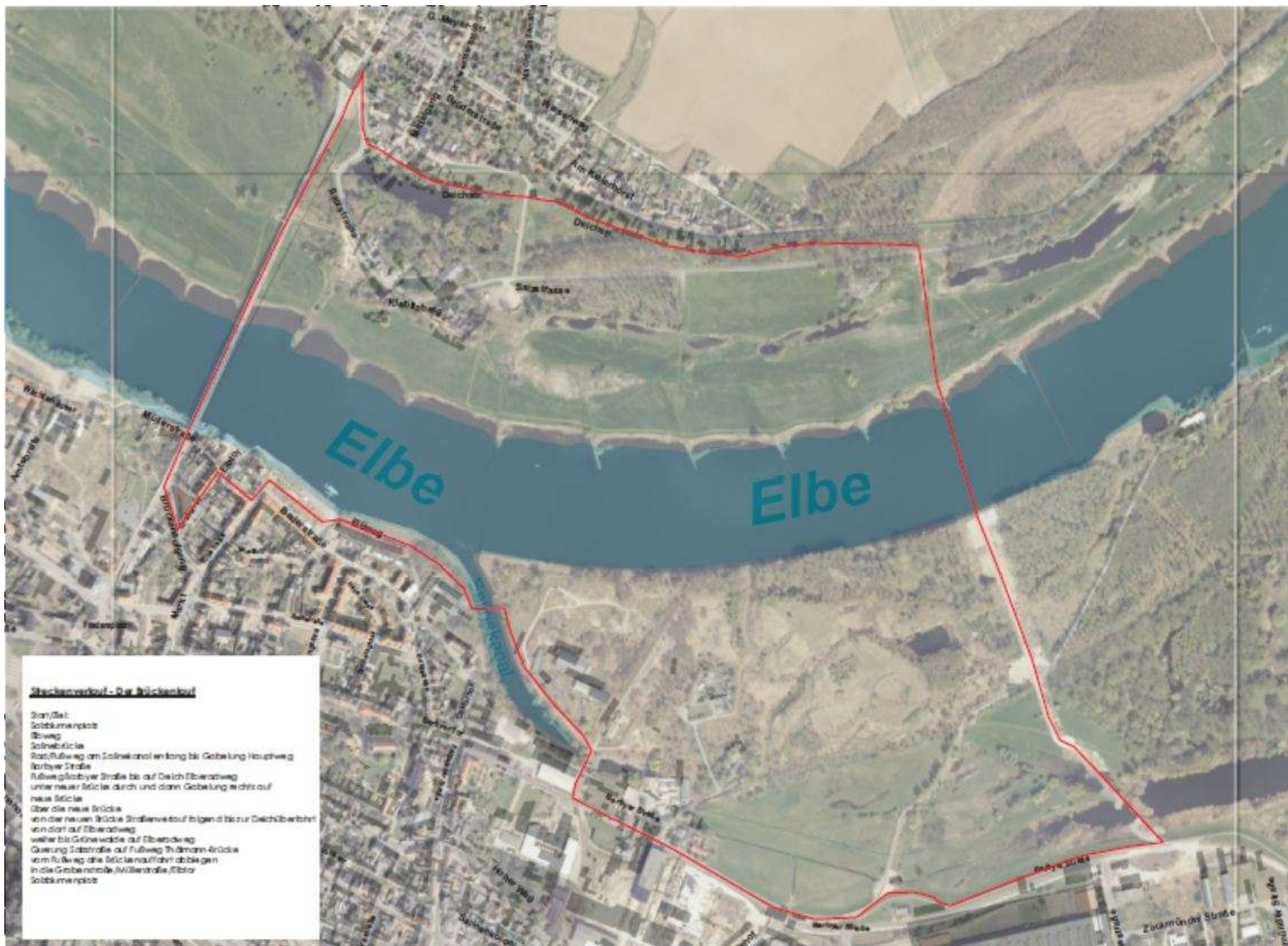
Weitere Infos unter:

Firma EPZ

Handy: 0163/6354081 (Schichtarbeiter, daher evtl. über die Box)
E-Mail: svenprojahn@web.de (Beantwortung innerhalb von 24 h)

Stadt Schönebeck (Elbe)

Telefon: (03928) 710-555/559
E-Mail: J.Schulke@schoenebeck-elbe.de



Meldung zum Drei-Brücken-Lauf **06.10.2013** in Schönebeck (Elbe)

